



ET-Roller 6

Elektrisch Wickler für Feuerlösch- schläuche bis zu A110/4" – Betrieben mit Milwaukee-Akkus

Kompakter faltbarer batteriebetriebener elektrischer Wickler, der dank des eingebauten Elektromotors, der von zwei Milwaukee-Akkus angetrieben wird, die Zeit zum Aufwickeln von abgewickelten Feuerwehrschräuchen nach einem Einsatz oder Training drastisch verkürzt. Das Gerät kann auch zum Entleeren gefüllter Feuerwehrschräuche oder zum kontrollierten Abrollen bereits aufgewickelter Schräuche verwendet werden.



- ▷ Elektromotor mit einer Leistung von 660 W, betrieben von zwei Milwaukee-Akkus
- ▷ Einzigartiger Schnellspan-Quick-Release-Mechanismus zum Austausch von Trägern für das Aufwickeln von Feuerwehrschräuchen in verschiedenen Größen
- ▷ Teleskopische Lenkstangen für eine komfortable Bedienung des Aufwicklers
- ▷ Schnelles und komfortables Aufwickeln von trockenen und nassen Feuerwehrschräuchen unterschiedlicher Größen
- ▷ Möglichkeit zur Auswahl des abnehmbaren Schlauchträgertyps (TROMMEL oder 2 GABELN) entsprechend der Größe des aufgewickelten Schlauchs
- ▷ Einfache Bedienung, schnelles Zusammenklappen in eine Transportposition mit einem einzigen Handgriff
- ▷ Rückwärtsfunktion – für bequemes kontrolliertes Abwickeln bereits aufgewickelter Schräuche
- ▷ Geeignet für verschiedene Wickelformen – sanftes Aufwickeln des Schlauchs am Ende und in der Mitte gefaltete Schräuche (dopple Schlauch)
- ▷ Auch geeignet zum Entleeren von gefüllten Schräuchen



Abnehmbare Mitnehmer vom Typ „TROMMEL“ für A110/4" Schräuche

Abnehmbare Mitnehmer des Typs „2 GABELN“ für Schräuche bis zu einer Größe von 3"

– Elektrisch:

Kraftvoller Elektromotor betrieben von zwei Milwaukee-Batterien

– Leistungsstark:

Wickelt 40 m Schlauch der Größe A110 mit einem Gewicht von 55 kg

– Praktisch:

Geeignet für Schräuche der Typen A, B, C, D bis zu A110/4 Zoll

– Faltbar:

Leicht tragbar

– Sicher:

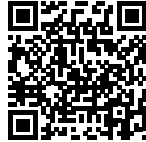
Intelligentes Motorsteuerungssystem

– Fest:

Stabile Stahlkonstruktion



ET-Roller 6

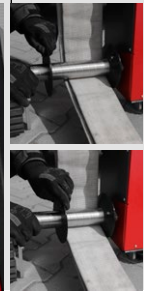
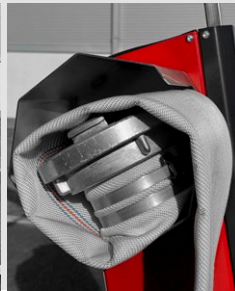
Quick Release
MechanismusAblassen
des Schlauchs

Schlauchschutz

Arbeitsknopf
auf dem GriffSchlauchschutz
zum Schutz des
Feuerwehrschauchs
und der Kupplung
vor Abrieb während
des AufwickelnsMöglichkeit des
Aufwickelns während
des GehensDer Wickler ist auf die
Aufwickelposition
umgeschaltetDer Quick Release Mechanismus ermöglicht einen sofortigen
Austausch des Adapters für komfortables Aufwickeln von
verschiedenen Typen und Größen von FeuerwehrschräuchenElektromotorischer
Antrieb mit
Akkubatterie

Ablauf des Aufwickelns mit dem Schlauchträger vom Typ „Trommel“

Anbringen des Schlauchs

Justierung der
Breite der Seiten
der FührungsspuleFertiger
Wickler zur
VerwendungWickler mit
aufgewickeltem
SchlauchBequemes Entfernen
des Schlauchs vom
WicklerPerfekt symmetrisch
aufgewickelter
Schlauch, bereit zur
Lagerung

Technische Details

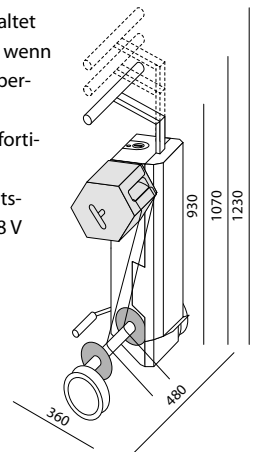
Robuste Stahlkonstruktion. Die stark beanspruchten Teile aller Wellen sind aus hochfestem Stahl gefertigt. Langlebige Oberflächenbehandlung – Pulverbeschichtung oder Verzinkung. Leistungsstarker Gleichstrommotor, wasser- und staubbeständig. Der Motor wird von zwei Milwaukee-Akkus Batterien (nicht inbegriffen). Die einzigartige Konstruktion gewährleistet eine hohe Stabilität beim Aufwickeln und ermöglicht eine einfache Handhabung des Wicklers und des aufgewickelten Schlauchs. Schnellspann-Quick-Release-Mechanismus zum Austausch der Träger für das Aufwickeln von Feuerwehrschräuchen in verschiedenen Größen. Als empfohlenes Zubehör bieten wir einen „Schlauchschutz“ an, der das Abrieb der Feuerwehrschräuche einschließlich der Kupplung während des Aufwickelns verhindert.

Prinzip

Die Bedienung des Wicklers ist sehr schnell und einfach. Wir legen den entsprechenden Feuerwehrschräuch auf den ausgewählten abnehmbaren Schlauchträger. Wir schalten den Hauptschalter in die Position zum Aufwickeln – ON. Wir drücken die WORK-Taste am Griff und wickeln den gesamten Schlauch auf. Danach schalten wir den Wickler durch Umschalten in die Position OFF aus. Den Feuerwehrschräuch können wir bequem sofort nach dem Wickler entfernen oder, falls erforderlich, näher an das Feuerwehrfahrzeug bringen, indem wir ihn auf dem Wickler an den gewünschten Ort führen und ihn anschließend vom Wickler abnehmen. Der Wickler kann auch zum einfachen Ablassen von Wasser aus dem gefüllten Schlauch verwendet werden, indem der Schlauch über die Führungsspule gezogen wird, oder für kontrolliertes Abwickeln des aufgewickelten Schlauchs unter Verwendung der Rückwärtsgang-Funktion.

Sicherheit

- Sicherheitsbegrenzung der Wickelkraft (schaltet automatisch ab, wenn es übermäßig überschritten wird)
- Sanfter Start, sofortige Anhaltung
- Sicherheitsarbeitsspannung 2 × 18 V



Type	ET-Roller 6
Maße bei Verwendung (B × H × T)	480 × 360 × 1230 mm
Maße im gefalteten Zustand (B × H × T)	480 × 270 × 930 mm
Höhe des Wicklers bei maximal ausgefahrenem Griff	1230 mm
Verpackungsmaße	1000 × 670 × 380 mm
Gewicht ohne Feuerwehrschräuch	36,5 kg ohne Batterien
Typen von Feuerwehrschräuchen, die aufgewickelt werden können	A, B, C, D, bis zu 4"

Optionales Zubehör gegen Aufpreis	Material	Abmessungen	Gewicht (kg)
Schlauchschutz	Edelstahl	228 × 352 × 160 mm (b × l × h)	1,1
Schlauchträger vom Typ „TROMMEL A110/4“ – für A110/4“ Schläuche	Edelstahl	ø 214 mm, Länge 175-190 mm	7,5
Schlauchträger des Typs „2 GABELN“ - für Schläuche bis 3"	Edelstahl	Abstand 70 mm, Länge 180 mm	2,7