



Hasiči

Likvidace  
havárií

Doprava

Moře



# Skládací membránová kanalizační ucpávka FDC

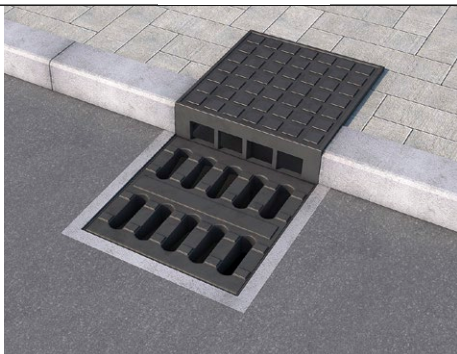
Je efektivně a rychle aplikovatelná při úniku nebezpečných látek a hrozbě ekologické havárie u všech ocelových a horizontálních plastových kanalizačních vpustí. Její jedinečnou vlastností je použitelnost také pro vpustě s bočním vtokem. Používá se na očištěnou kanalizační vpust' přiložením strany s membránou dolů, tedy popisky nahoru.



- ▶ Snadno a rychle použitelná
- ▶ Lehce složitelná
- ▶ Možnost opakované aplikace
- ▶ Vhodná na všechny typy vpustí
- ▶ Použitelná i pro vpustě s bočním vtokem



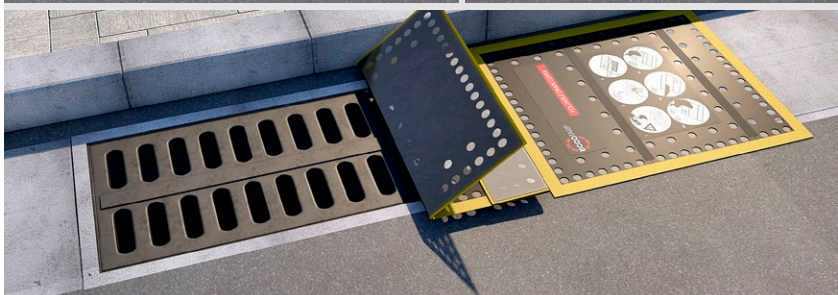
Univerzální skládací  
prostředek pro  
rychlou ochranu  
kanalizačních vpustí



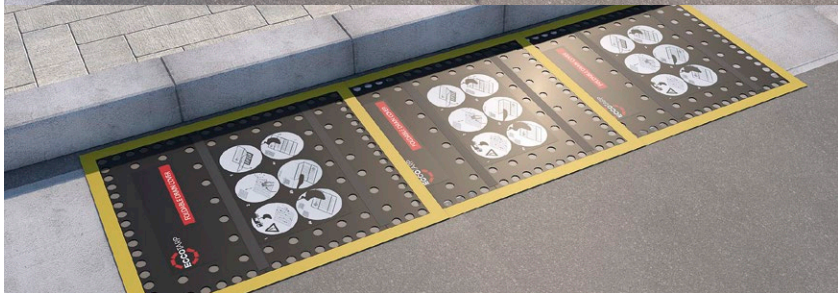
Pro chodníkové vpusti s bočním vtokem



Pro všechny běžné, ale také žlabové kanály



Pro dlouhé nebo štěrbinové vtoky. Ucpávky dokonale těsní i při vzájemném překryvání



Detail funkce hydrostatického tlaku

Příklady použití



## Princip

FDC využívá jednoduchého fyzikálního jevu rozdílu tlaků. Kapalina má tendenci vnikat do kanálu otvory v něm, ale také netěsnostmi u hrany kanálu. Pokud tomu chceme zabránit, je nutné položit na toto místo bariéru, která je navíc bezpečně utěsněná. Nejlépe takto funguje tenká, maximálně flexibilní folie, na kterou působí hydrostatický tlak. Tím dojde k jejímu dokonalému přilnutí i na nerovné plochy a hrany. Vybrali jsme pro tento účel maximálně chemicky odolnou, pružnou a pevnou folii, kterou jsme připevnili na pružnou a hmotnou magnetickou fólii s otvory, a tím jsme ke spodní PUR fólii umožnili přístup kapaliny.

## Technické detaily

Materiál je izotropní magnetická folie 0,9 mm, speciální flexi PUR folie 0,06 mm, folie PES/PVC. Odolává všem běžně se vyskytujícím chemikáliím (viz. Listina chemické odolnosti v příslušné kapitole v závěru katalogu). Teplotní rozsah použitelnosti je -20 °C až +60 °C.

Výrobek je chráněn užitným vzorem č. 30307 u Úřadu průmyslového vlastnictví.



Název	Rozměry (mm)	Rozměry balení (mm)	Hmotnost (kg)
FDC 01	750 × 630 × 0,9	680 × 330 × 20	1,5